

# ***RIT.ee x Velvet***

***Velvet OÜ (reg nr 11016984) pakkumus rit.ee kaasajastamiseks  
August 2025***

Pilvepäev



Kasvatatud  
Euroopa Liit



Eesti  
tuleviku heaks



**Tere!**

*Velvet on 21 aastat treeninud oma **disainimusklit**, et olla täna teie jaoks parim partner.*

*Meie mitmekülgse treeningu tõhusust tõestab muuhulgas ka aasta **digiagentuuri** tiitel. Me teame kuidas teiega koos eesmäärke seades need ka kindla peale saavutada. Olles nii **RIT brändi** kui ka **Valitsusportaali raamistiku** autorid usume, et saame nende rakendamisel olla teile sobivaimaks disainipartneriks.*

*Me oleme sihikindlad, motiveeritud ja valmis **kohe** alustama.*

# Sisukord



01. Projekti sammud ehk kuidas me töötame?

02. Eelarve

03. Ajakava

04. Tiim

***Projektiplan***

# Kuidas me ülesannet mõistame



*Selleks, et meie ootused üksteisele oleksid selged*

## Projekti eesmärgid ja pakutava lahenduse kirjeldus:

- ▶ Riigi IT Keskusel on täna mitu erinevat veebilehte, mille sisud on mõnevõrra killustunud ja ning seega raskesti üheselt hoomatavad. Olemasoleva veebilehe algne eesmärk olla peamiselt karjäärileht on tänaseks muutunud ning uues veebis oleks vajadus tõsta pigem fookusesse pakutavad teenused Riigipilv ja Arvutitöökoha teenus.
- ▶ Sellest tulenevalt on projekti keskseks eesmärgiks rit.ee veebilehe uuendamine ja ajakohastamine, mis hõlmaks endas:
  - ▶ olemasoleva rit.ee veebilehe struktuuri ja ülesehituse ülevaatust ja parandamist, kasutajateekondade ja menüüde ühtlustamist ning lihtsustamist, tekstide ja terminite läbivalt ajakohastamist
  - ▶ olemasoleva riigipilv.ee lehe sisu koondamist rit.ee veebilehega ühtsesse ja loogilisse struktuuri ning selle pakutava teenusena paremini fookusesse tõstmist
  - ▶ uu(t)e alamleh(ted)e loomist Arvutitöökoha teenuste kohta ja võrreldes tänase lehega selle prominentsemalt esile tõstmist
  - ▶ lehe üldise kasutajamugavuse ja disaini parandamist vastavalt olemasolevatele veebiplatvormi võimalustele, mis oleks kooskõlas EL ligipääsetavuse direktiivi ja digiligipääsetavuse standardi nõuete ja Riigi IT Keskuse stiiliraamatuga. Praegune rit.ee veebileht on ja jääb Drupal sisuhaldusplatvormile ning uuendatud veebisisu tuleb lehele paigutada olemasolevaid veebiplatvormi komponente ja võimalusi kasutades ning uusi sisumooduleid lahendusele ei arendata.
- ▶ Loodava veebilehe disain toetub RIT-i CVI-le ja lähtub Valitsusportaali raamistikust. Olles nende mõlema autoriks usume, et suudame seda teha parimal võimalikul viisil.

# Kuidas me ülesannet mõistame



*Selleks, et meie ootused üksteisele oleksid selged*

## Projekti eesmärgid ja pakutava lahenduse kirjeldus:

- ▶ Uuendatud veebidisaini ja veebistruktuuri loomise eelduseks on olemasolevate lehtede veebisisu üle vaatamine, vajadusel täiendamine ja toimetamine, et uuele lehele tuleks kaasa vaid kõige olulisem ning leht mõjuks tervikuna.
- ▶ Sisuloome ja töö tekstidega toimub koostöös tellijaga.
- ▶ Et loodava lehe sisu ja ülesehitus arvestaks võimalikult hästi kõigi sihtgruppide huvidega, töötame tihedas koostöös RIT-i töögrupiga ja kaasame otsustusprotsessi ja/või testimisse kõiki vajalikke huvigruppe:
  - ▶ Sisu kaardistamisel, lihtsustamisel ja ajakohastamisel, sh puuduva teabe lisamisel
  - ▶ Kasutajaprofiilide ja -teekondade kaardistamisel
  - ▶ Kasutajatestide läbiviimisel
- ▶ Pärast veebidisaini valmimist testime loodud lahendust ja veebilehe kasutuskogemust ka peamiste kasutajagruppidega ning valideerime läbi veebilehe testkeskkonnas tehtud kasutajatestide, et kõik oluline on olemas, lihtsasti leitav ja arusaadav. Kasutajatestide lõpptulemina kirjeldame ära ka testide tulemused, koostame kokkuvõtted ja anname soovitusel võimalikeks edasiarendusteks.
- ▶ Veebilehe sisude sisestamine veebilehele vastavalt uuendatud sisustruktuurile toimub pakkuja poolt ning projekti väljundiks on uuendatud ja funktsionaalne [rit.ee](http://rit.ee) veebileht.

# Meie plaan

*Et projekt edukalt lõpule viia...*



*Etapp 0*

## **Kick-off ja planeerimine**

Kogume kokku vajaliku info, sätime sihi paika ja planeerime teekonna, et tööga alustada.

*Etapp 1*

## **Sisu ja struktuuri loomine**

Kaardistame ära kogu olemasoleva sisu, koondame selle kokku ühtsesse struktuuri ja toimetame selle tervikuks.

*Etapp 2*

## **Disain ja veebiuuenduste rakendamine**

Töötame välja veebilehe uuendatud struktuuri ja disainilahenduse, kaardistame sisuarhitektuuri ja vajalikud sisumoodulid ning viime uuendatud sisu ja struktuuri veebilehele sisse.

*Etapp 3*

## **Testimine, valideerimine ja lansseerimine**

Disainietapi ja veebiuuenduse lõppjärgus testime testkeskkonnas loodud lahendust sihtgrupiga ja valideerime, et kõik oluline oleks olemas ja leitav. Vastavalt vajadusele saame testkeskkonnas vajalikud täiendused ja muudatused rakendada ning seejärel veebilehe tema lõppasukohas lansseerida.



# 0 *Faas* **Kick-off ja planeerimine**

Eesmärk on projekti ootuste ja töökorralduse kaardistamine ning teekonna planeerimine.

**Selle faasi lõpuks mõistame täpselt hetkeolukorda ning oleme koostöös RIT-i töögrupiga kogu vajaliku sisendi ja tegevusplaani paika saanud.**



## ***Tegevused***

- ▶ Ootuste, riskide, rollide ja töökorralduse defineerimine
- ▶ Olemasoleva info analüüs
- ▶ Sisendinfo kogumine koostöös kliendiga
- ▶ Sihtrühmade ja huvigruppide kirjeldus
- ▶ Funktsionaalsete nõuete kirjeldamine

## ***Tulemid***

- ▶ Regulaarsed koosolekud on planeeritud
- ▶ Projektiplaan ja täpne ajakava kokku lepitud
- ▶ Leping sõlmitud



# 1 *Faas*

## ***Sisu ja struktuuri loomine***

Selles faasis kaardistame ära kogu olemasoleva veebisisu ja paigutame selle ühtsesse struktuuri. Faasi käigus tekib selge arusaam sisuvajadusest, uue veebilehe üldisest navigatsiooniloogikast ja sisupuust. Sisu kaardistamine toimub tellija, copywriteri, disainiurija ja disaineri tihedas koostöös.



### ***Tegevused***

- ▶ Kõigi veebilehtede sisu auditeerimine ja kaardistamine ([rit.ee](http://rit.ee) ja [riigipilv.ee](http://riigipilv.ee))
- ▶ Kasutajaprofiilide kaardistamine
- ▶ Tekstide toimetamine ja loomine (EST + ENG)
- ▶ Sisustruktuuri ja navigatsiooniloogika kavandamine

### ***Tulemid***

- ▶ Üle vaadatud ja toimetatud sisutekstid uue veebilehe jaoks (EST + ENG)
- ▶ Terviklik ja loogiline veebisisu
- ▶ Esimene kavand veebilehe sisustruktuurist ja navigatsiooniloogikast





# 2

*Faas*

## ***Disain ja veebi- uuenduste rakendamine***

Selle faasi eesmärk on uue veebi disainilahenduse väljatöötamine vastavalt RIT brändile ning Riigiportaali raamistikule. Etapi käigus loome interaktiivse wireframe'i/ disainiprototüübi Figma keskkonnas. Vastavalt kinnitatud ja tagasisidestatud disainiprototüübile rakendame veebiuuendused Drupali keskkonnas.



### ***Tegevused***

- ▶ Klikitava wireframe'i/prototüübi loomine desktop'i ja mobiili jaoks
- ▶ Funktsionaalsete nõuete kirjeldamine
- ▶ Stiilijuhise loomine
- ▶ Vahetulemuste demomine ja kinnitamine
- ▶ WCAG ligipääsetavuse vastavuse kontroll ja tagamine
- ▶ SEO analüüs ja optimeerimine

### ***Tulemid***

- ▶ Klikitav prototüüp Figma
- ▶ Stiilijuhis ja sisend veebiuuenduste rakendamiseks
- ▶ Uuendatud sisu, struktuuri ja kasutajateekondadega veebileht testkeskkonnas

# 3

## *Faas*

# ***Testimine, valideerimine ja lansseerimine***

Veebiuuenduse lõppjärgus teeme kasutajatestid **kõigi peamiste huvigrupi esindajatega (3-6 inimest)**.

Kasutajatestid viime läbi veebilehe testkeskkonnas. Testide tulemused dokumenteerime ja esitame nende põhjal kokkuvõtte ja järeldused.

Vajadusel rakendame neid veebilehel.



### ***Tegevused***

- ▶ Kasutajatestide läbiviimine
- ▶ Võimalikud täiendused ja parandused veebilehel
- ▶ Kasutajatestide tulemused ja kokkuvõte
- ▶ Soovitused edasisteks arendusteks
- ▶ Valmis veebilehe üleandmine lansseerimiseks

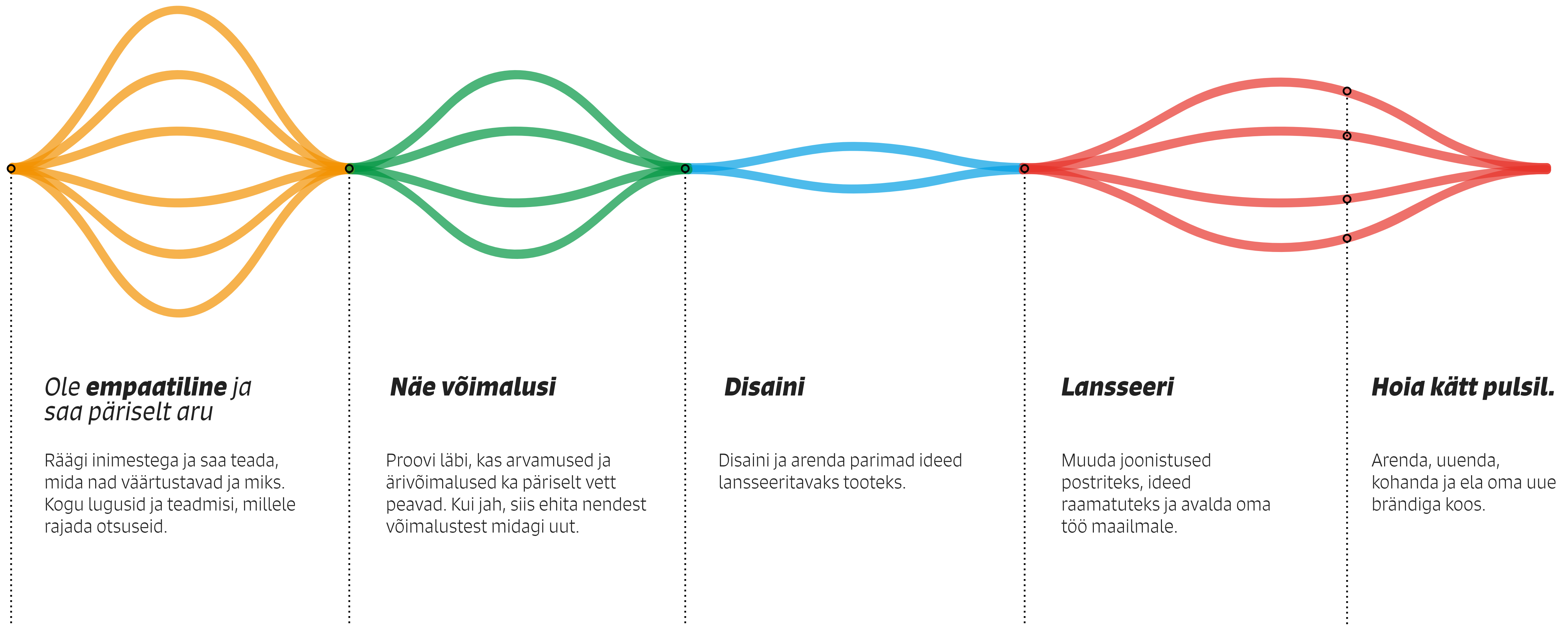
### ***Tulemid***

- ▶ Testitud ja valideeritud veebidisain
- ▶ Kaasajastatud, kontrollitud, toimetatud ja täiendatud veebisisu
- ▶ Kasutajatestide tulemused ja kokkuvõte, vajadusel muudatused ja täiendused veebilehel
- ▶ Veebileht valmis lansseerimiseks





# Meie protsess on lihtne, **ent võimas.**



# Disaini ja sisulooome põhimõtted

**Selge:** paigutus, navigeerimine ja sisu on hoolikalt läbimõeldud tagamaks, et kasutaja leiab kindlasti üles selle, mida otsib.

**Lihtne:** me oleme minimalistlikud ja ei kasuta elemente, mis kasutajatele mingisugust kasu ei too. Me ei korda informatsiooni, vaid pigem suuname otse algallika juurde.

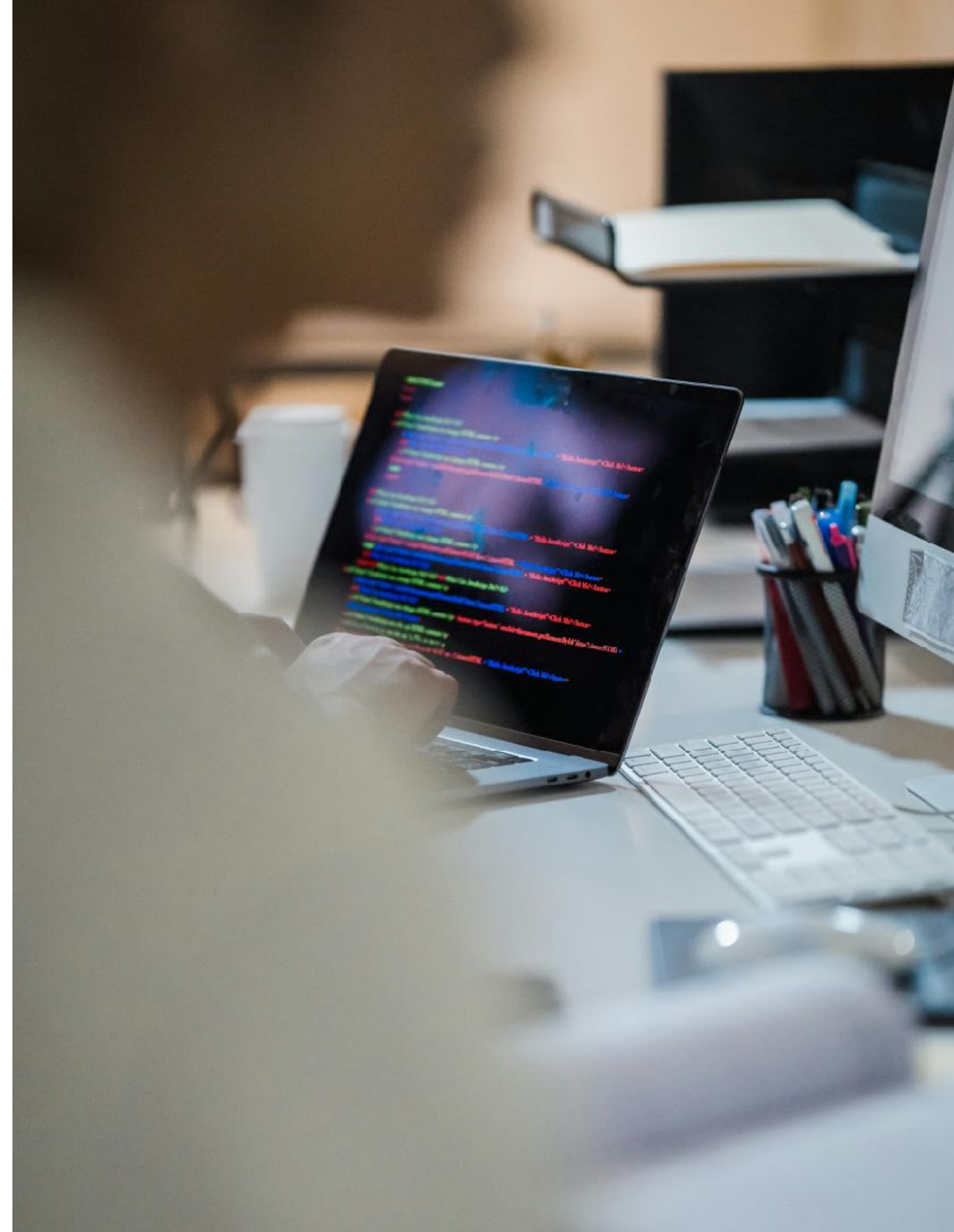
**Universaalselt ligipääsetav:** kui kasutajakogemus välistab mõne kasutajagrupi, siis on midagi katki. Me disainime alati kõiki kasutajaid silmas pidades.

**Kasvab koos kasutajaga:** me mõistame, et ükski digitaalne toode pole püsiv lahendus. Meie disain võimaldab kohandamist ja täiendamist, kui kasutajate vajadused muutuvad.

**Sisulise töö protsess:** Töö algab rit.ee ja riigipilv.ee sisude ülevaatamise ja analüüsiga. Eesmärk on tuvastada, milline info vajab ajakohastamist, täiendamist või ümberstruktureerimist, et see oleks eri sihtrühmadele (asutuste juhid, IT-spetsialistid, lõppkasutajad) paremini mõistetav ja loogiline.

Paralleelselt kaardistame võtmekasutajate teekonnad: millist infot nad vajavad, millise loogika alusel nad lehel liiguvad ning milleni nad peaksid jõudma. Selle põhjal kujundame sisustruktuuri ja alamlehed nii, et need toetaksid sujuvat kasutajakogemust ja selget väärtuspakkumist.

Uuendatud sisu ja struktuur realiseeritakse veebilehe uuendamise etapis [rit.ee](https://rit.ee) lehel olemasoleval Drupali platvormil, kus toimub ka testimine. Vähemalt ühes faasis kaasame kasutajaid testimisse, et veenduda lahenduse kasutatavuses ja arusaadavuses. Kogu protsess toimub koostöös tellija töögrupiga ning põhineb järkjärgulisel tagasisidestamisel.





# Projektijuhtimise põhimõtted

**Regulaarsed kohtumised:** Projekti jooksul korraldatakse avakohtumine (kick-off) ja regulaarsed vahekohtumised vastavalt projekti etapi vajadusele. Projekti aktiivses sisu kaardistamise ja disainietapis teeme töökoosolekuid üldjuhul iganädalaselt, hilisemas veebilehe sisutäitmise faasis vastavalt vajadusele. Vajadusel toimuvad ka töörühma arutelud.

**Regulaarne tagasiside ja ettepanekud:** Velveti projektijuht annab regulaarselt tagasisidet projekti faaside senise käigu ja tulemuste kohta. Projektitiimil ja töögrupil on pidevalt värske ülevaade projekti seisust. Igas tööetapis analüüsime olemasolevat lähteinfot, funktsionaalsust, sisu ja projekti seisu, et teha parimatele veebipraktikatele tuginedes õigeid otsuseid ja ettepanekuid. Ettepanekuid arutame iganädalastel töökoosolekutel ja olenevalt ettepaneku sisust ja mahust saame nendes kas jooksvalt kokku leppida ja rakendada või kui ettepanek on piisavalt mahukas, et vajab eraldi kooskõlastamist ja kinnitamist, siis teeme seda kirjalikult. Sel viisil saame aegsasti võimalikele muudatustele ja taipamistele jooksvalt reageerida. Võimalikud muudatused rakendame vastavalt kokkuleppele.

**Põhjalik kvaliteedikontroll:** Projektijuht tagab, et esitatavate tulemite kvaliteet vastaks nõuetele ning need oleks esitatud kokkulepitud vormis ja tähtaegadel.

**Projektimeeskonna liikmete asendamine:** Tagamaks vajadusel projektimeeskonna liikmete võimalikult kiire ja sujuva asendamise (nt haiguse korral), oleme valmis lisama meeskonda täiendavaid liikmeid.





***Eelarve***

# Investeering



Projekti etapp 1  
**Sisu ja struktuuri  
loomine 79h**

- ▶ [rit.ee](http://rit.ee) ja [riigipilv.ee](http://riigipilv.ee) sisude kaardistamine ja audit
- ▶ Tekstide toimetamine ja loomine
- ▶ Esmane sisustruktuuri kavand
- ▶ Kasutajaprofiilide kaardistamine
- ▶ Projektijuhtimine

**6 320€ + km**

Projekti etapp 2  
**Disain ja veebiuunduste  
rakendamine 140h**

- ▶ Uue veebilehe disain vastavalt uuele sisule ja sisustruktuurile
- ▶ Loodud disainilahenduse ja sisustruktuuri rakendamine veebilehel
- ▶ Sisu sisestamine Drupalis
- ▶ SEO
- ▶ Projektijuhtimine

**11 200€ + km**

Projekti etapp 3  
**Testimine, valideerimine  
ja lansseerimine 29h**

- ▶ Testide läbiviimine, tulemuste analüüs ja parandused
- ▶ Kasutajatestide kokkuvõte ja soovitused
- ▶ Võimalikud täiendused ja uuendused
- ▶ Lansseerimine
- ▶ Projektijuhtimine

**2 320€ + km**

**Kokku 19 840€ + km**

***Ajakava***





Tingimuslikult on hetkel ajakavas projekti alguse ajaks arvestatud augusti eelviimane nädal. See on hetkel hinnanguline ja loomulikult saab täpse ajaplaani vastastikku kokku leppida ja sobima panna. Ajakavasse on arvestatud ka erinevad töökoosolekud, tagasisideringid, võimalikud muudatused ja täiendused. Samuti ka kasutajatestid, nende tulemuste analüüs ja vajadusel rakendamine. Igale etapile eelneb ja järgneb töögrupi tagasiside. Igas tööetapis analüüsib pakkuja olemasolevat lähteinfot ja/või sellest tulenevat sisu ja/või funktsionaalsust ning teeb sellele tuginedes ja parimaid veebipraktikaid silmas pidades ettepanekuid, kuidas üht või teist veebilahenduses kõige paremini rakendada. Kasutajate kaasamine toimub testimise faasis ning kõik selle käigus ilmnevad muudatusvajadused dokumenteeritakse ja kinnitatakse tellijaga.

Töö etapp	August		September				Oktoober					November				Detsember	
	W34	W35	W36	W37	W38	W39	W40	W41	W42	W43	W44	W45	W46	W47	W48	W49	W50
0. etapp - Kick-off ja planeerimine																	
1. etapp - Sisu ja struktuuri loomine																	
2. etapp - Disain, uuenduste rakendamine																	
3. etapp - Testimine, valideerimine, lansseerimine																	

\* täpsem ajakava ja projektiplaani lisatud eraldi failina.

**Tellija projektitiimi ja/või klientasutuste osalus ja kaasatus:**

**0. etapp - ettevalmistused**

- ▶ kick-off ja planeerimise koosolek (ca 1h)

**1. etapp - töö sisudega**

- ▶ sisuvajaduse kaardistamine ja valideerimine tellija projektitiimiga/huvigrupi esindaja(te)ga (koosolek ca 1h nädalas + asünkroonne iseseisev töö sisudega)
- ▶ kasutajaprofiilide ja persoonade kirjeldamine
- ▶ tagasiside ja koostöö uue sisustruktuuri loomisel (ca 2h nädalas + asünkroonne iseseisev töö vastavalt vajadusele)

**2. etapp - disain ja veebiuuenduste rakendamine**

- ▶ regulaarsed disainikoosolekud (ca 1h nädalas)
- ▶ tagasiside disainikavanditele/prototüübile ja iseseisev töö vastavalt vajadusele (ca 1h nädalas)

**3. etapp - kasutajatestid/valideerimine, lansseerimine**

- ▶ kasutajatestid sihtrühma esindajatega (ca 1h per kasutaja)
- ▶ kasutajatestide tulemuste analüüs ja järeldused (ca 1h vastavalt kokkuleppele kas koosolekul või kirjalikult)

***Tiim***

# Nele Volbrück



## Nele Volbrück

Sisukirjutaja ja toimetaja, sisude sisestaja [rit.ee](https://rit.ee) platvormile

Nelel on bakalaureusekraad ajakirjanduses ja kommunikatsioonis ning rohkem kui 7 aastat professionaalset kogemust kommunikatsiooni ja sisuloomes valdkonnas.

Tema roll on luua suurepärase sisu, mis on kaasahaarav, kõigile sihtrühmadele lihtsalt mõistetav ning põhineb selge keele põhimõtetel. Käesolevas projektis on Nele rolliks lisaks sisude kaardistamisele, kirjutamisele ja toimetamisele ka veebisisude hilisem kandmine [rit.ee](https://rit.ee) veebilehe Drupal sisuhaldusplatvormile ning koostöös disaineriga sisulehtede ülesehitus ja loomine vastavalt loodud sisustruktuurile ja disainilahendusele.

Nelel on töökogemus nii loova kirjutamise kui ka veebisisu loomise alal ning ta on töötanud ka toimetaja ja kommunikatsioonispetsialistina. Nele viib läbi ka kodulehe sisude loomise koolitusi ja on seda teinud mitmetele avaliku sektori organisatsioonidele.

Ta hoiab oma kommunikatsioonioskused teravana, osaledes arvukates kultuuriprojektides ja -festivalidel, sealhulgas PÖFF, Eesti Muusika Päevad, Euroopa kultuuripealinn 2024 ning paljudes teistes. Samuti tegutseb ta vabakutselise ajakirjanikuna.

### Mõned eriliselt relevantssed Nele projektid:

- ▶ [Tartu 2024](#) veebilehe sisuarhitektuur ja sisuloomes
- ▶ [Tallinna Lennujaama](#) sisuarhitektuur ja sisuloomes
- ▶ Tartu Linna arengukava sisu toimetamine inimkeelde
- ▶ Omniva digikanalite sisustrateegia, arhitektuuri ja microcopy loomine
- ▶ MKM teenusedisaini kaardipaki sisu loomine



# Kreet Käärma



## Kreet Käärma

UI/UX disainer

Kreet on terava silma ja täpse käega kogenud digidisainer. Ta töötab peamiselt keerukate ja suurt mõju omavate disainiprojektidega. Tema käe läbi on valminud teiste seas ka mitmed Eesti digitaalsed platvormid - näiteks [RIT.ee](#) aluseks olev valitsusportaali raamistik, mille järgi on loodud enamused tänased ministeeriumite ja muude valitsusasutuste veebilehed. Kreet on disainerina harjunud läbi töötama väga laia sihtgrupi vajadusi arvestavate keskkondadega näiteks nagu Tallinna Lennujaam, Omniva digikanalid ja Statistikaameti digitaalsed keskkonnad. Kogemus UI/UX disainerina nii avaliku kui ka erasektori projektides on Kreedal rohkem kui 11 aastat.

Käesolevas projektis on Kreedal rolliks vastavalt kaardistatud uuele sisuarhitektuurile luua veebilehe uus navigatsioonistruktuur ja sisupuu ning vastavalt olemasolevatele platvpormi sisumoodulitele luua sisulehtede ülesehitus, visuaalne paigutus, kasutajateekonnad jne. Ühtlasi on tema aktiivselt kaasas ka veebilehele uuenduste rakendamisel koostöös Nelega.

### Mõned eriliselt relevantssed Kreedal projektid:

- ▶ [Valitsusportaal 2.0](#) raamistik
- ▶ [Statistikaameti digitaalne stiiliraamat](#) ja disainisüsteem
- ▶ [Rahva Raamatu e-pood](#) ja äpp
- ▶ Omniva digikanalite disain
- ▶ [Tallinna Lennujaama](#) kasutajakogemus ja disain

# Hanna-Stella Haaristo



## **Hanna-Stella Haaristo**

Kasutajauuringute spetsialist

Hanna-Stellal on magistrikraad sotsiaalspoliitikas ja sotsiaaltöös. Tal on üle 14 aasta professionaalset kogemust uurimis- ja analüüsitöös.

Hanna-Stella on pikaajaline analüütik ja disainiuuriia, kelle fookus on kasutajauuringutel ja kasutajatestidel disainiprotsesside osana. Tema eesmärk on mõista ja avastada kõike, mis on seotud konkreetse toote või teenusega. Eelkõige keskendub ta inimeste väärtustele ja vajadustele, et kujundada empaatilisi ja inimkeskseid lahendusi, mis loovad tõelist väärtust.

Velveti projektides, kus luuakse klientidele veebilehti, toob Hanna-Stella sisse konteksti, mis aitab luua täiusliku infostruktuuri ja veebinavigatsiooni põhimõtted. Ta kavandab ja viib läbi kasutajatestide ning kasutajateekonna valideerimissessioone, et kindlustada kasutajasõbralikkus kõikides kokkupuutepunktides.

Käesolevas projektis on Hanna-Stella rolliks kasutajaprofiilide ja -teekondade kaardistamine, kasutajatestide ja -uuringute läbiviimine, nende analüüs ning järelduste ja kokkuvõtete tegemine.

### **Mõned eriliselt relevantssed Hanna-Stella projektid:**

- ▶ [Synlab](#) veebilehe kasutajakogemus
- ▶ [Rahva Raamatu e-pood](#) ja äpp
- ▶ [Erasmus+](#) veebilehe kasutajakogemus
- ▶ [Tallinna Lennujaama](#) kasutajakogemus

# Kristo Pajus



## **Kristo Pajus**

Digiprodutsent ja projektijuht

Kristo roll on tagada, et projekt liiguks sujuvalt ja iga tiimiliige teaks, mis toimub. Tema tugev empaatiavõime ja detailitundlikkus on abiks kliendi iga mure lahendamisel. Või hoopiski selle ärahoidmisel. Ta tegeleb projekti igapäevatöö korraldamisega ning on tiimile toeks tööde mõtestamisel, skoobi defineerimisel, plaanide koostamisel, testimisel, aruteludes jne. Kristo juhtimisel on valminud mitmed avaliku sektori veebiprojektid ja digilahendused. Kogemus digiprojektide ja -toodete juhtimisel 14 aastat.

Kristo roll antud projektis on koordineerida tiimi ja tellija vahelist sujuvat koostööd, tagada ladus infovahetus, projekti tähtaegades ja eelarves püsimine jms projekti igapäevane korralduslik pool.

### **Mõned eriliselt relevantssed Kristo projektid:**

- ▶ Rahandusministeeriumi, Kliimaministeeriumi ning Majandus- ja kommunikatsiooniministeeriumi koostöös valminud Kestlikkusaruandluse veebileht
- ▶ Tallinna Linnavalitsuse siseveebi kasutajaliides
- ▶ Erasmus+ ja HARNO veebilehtede koondamise tulemusel loodud euroopanoored.ee leht
- ▶ Lääne-Virumaa omavalitsuste liidu sihtkohaveeb
- ▶ Rektorite Nõukogu veebileht



# ***Velveti digitiim***



Velveti digitiim koosneb oma ala tippspetsialistidest, kellel kõigil on laiapõhjaline kompetents oma vastutusalas. Vastavalt vajadusele ja projekti spetsiifikale on võimalik tiimiliikmeid projekti eri etappides kaasata, ettenägematutes olukordades vajadusel ka asendada. Kogu tiim on ühtehoidev ning alati teineteisele toeks ja abiks.



---

***Disainerid ja arendajad***

---

***Produtsendid***

---

***Disainiuurija  
Copywriter***





# ***Aitäh!***

Rohkem töid -> [www.velvet.ee/work](http://www.velvet.ee/work)

Küsimused -> [kristo.pajus@velvet.ee](mailto:kristo.pajus@velvet.ee)